

MONTHLY MEMBERSHIP PROGRESS REPORT

地域 JAPAN

District 335 D

Results as of: 6/30/2023

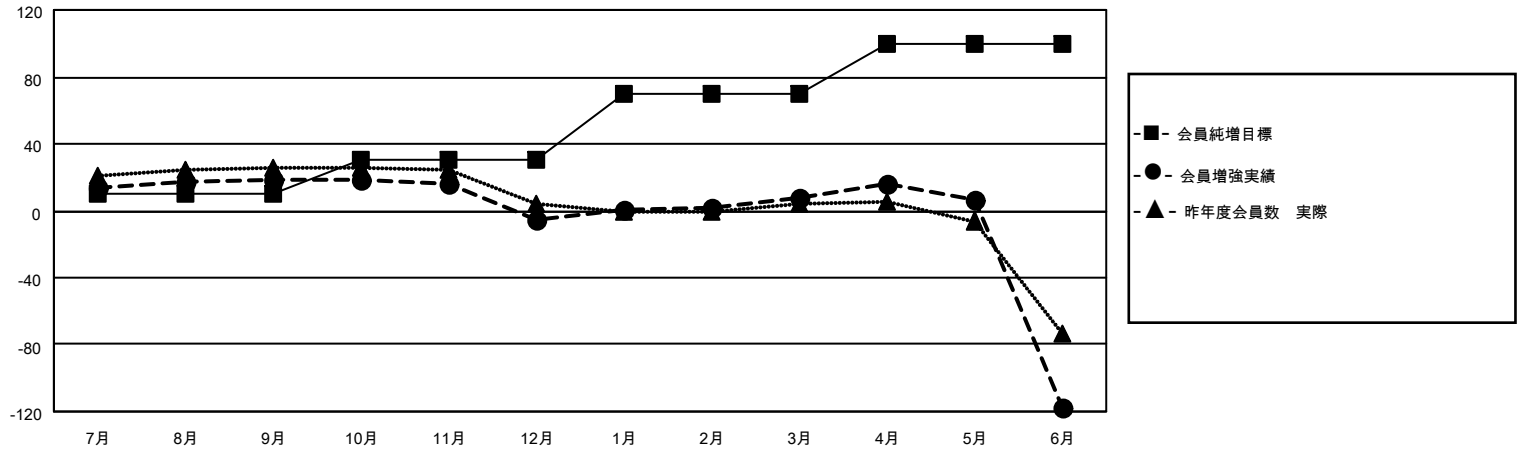
クラブ			
結果：2022-2023			
四半期	新クラブ目標	新クラブ	解散クラブ
7月/8月/9月	0	0	0
10月/11月/12月	0	0	1
1月/2月/3月	1	0	0
4月/5月/6月	0	0	2

名			
結果：2022-2023			
四半期	会員純増目標	会員増強実績	退会者(転籍を含む)実際
7月/8月/9月	10	37	18
10月/11月/12月	20	8	32
1月/2月/3月	40	26	13
4月/5月/6月	30	28	153

新クラブ目標及び実績累計



会員目標及び実績累計



解散クラブ: 3	36 CLUBS OF 57 一名以上の新会 員を登録	男女別	
退会者		男性	1,276 (82.16%)
物故会員 15	会員累計データを見るには、ここをクリック	女性	277 (17.84%)
クラブ解散 0		NON BINARY	0 (0.00%)
その他 201		PREFER NOT TO ANSWER	0 (0.00%)
合計 216		世帯主/家族会員合計	295
		国際会費半額の家族会員	160